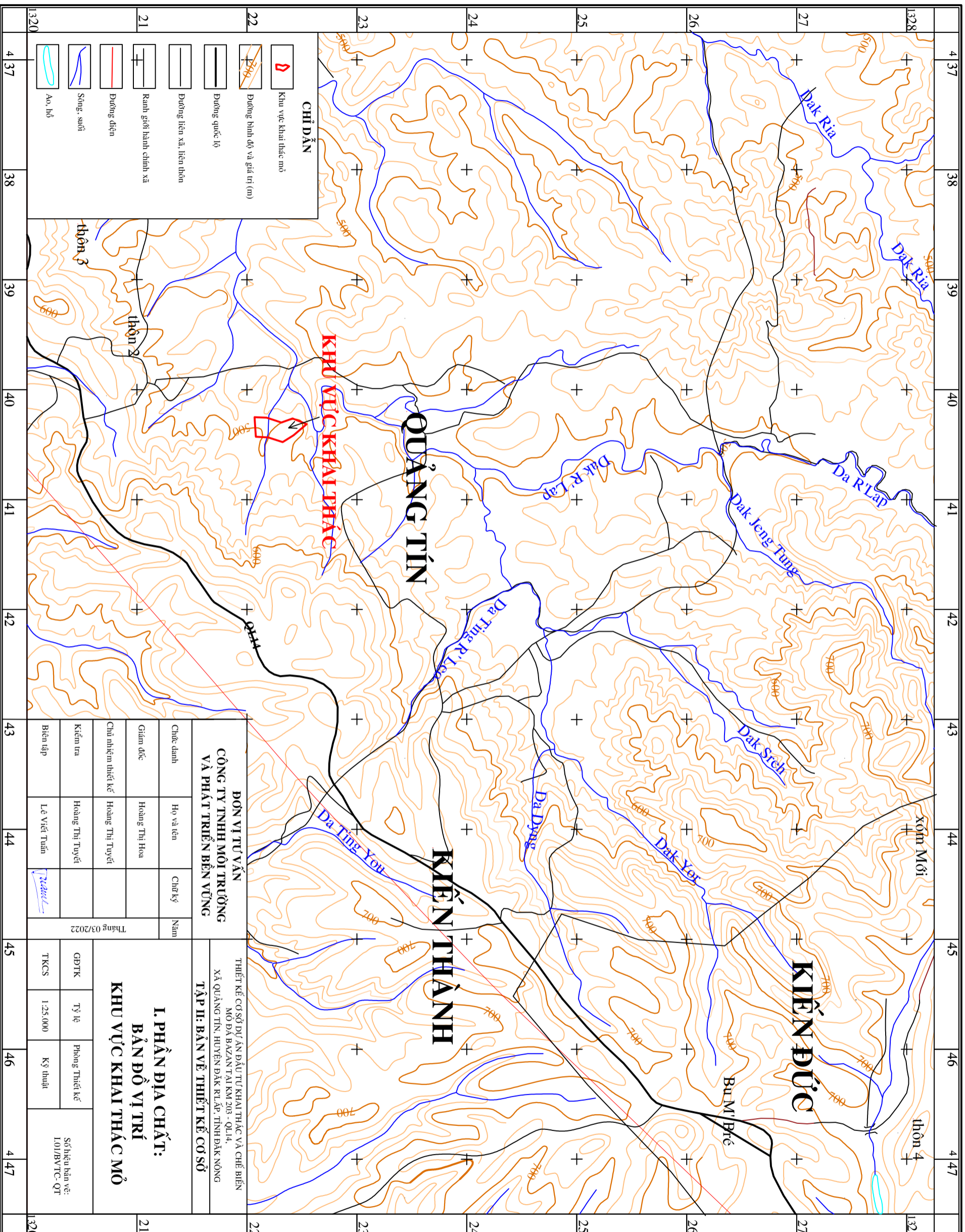
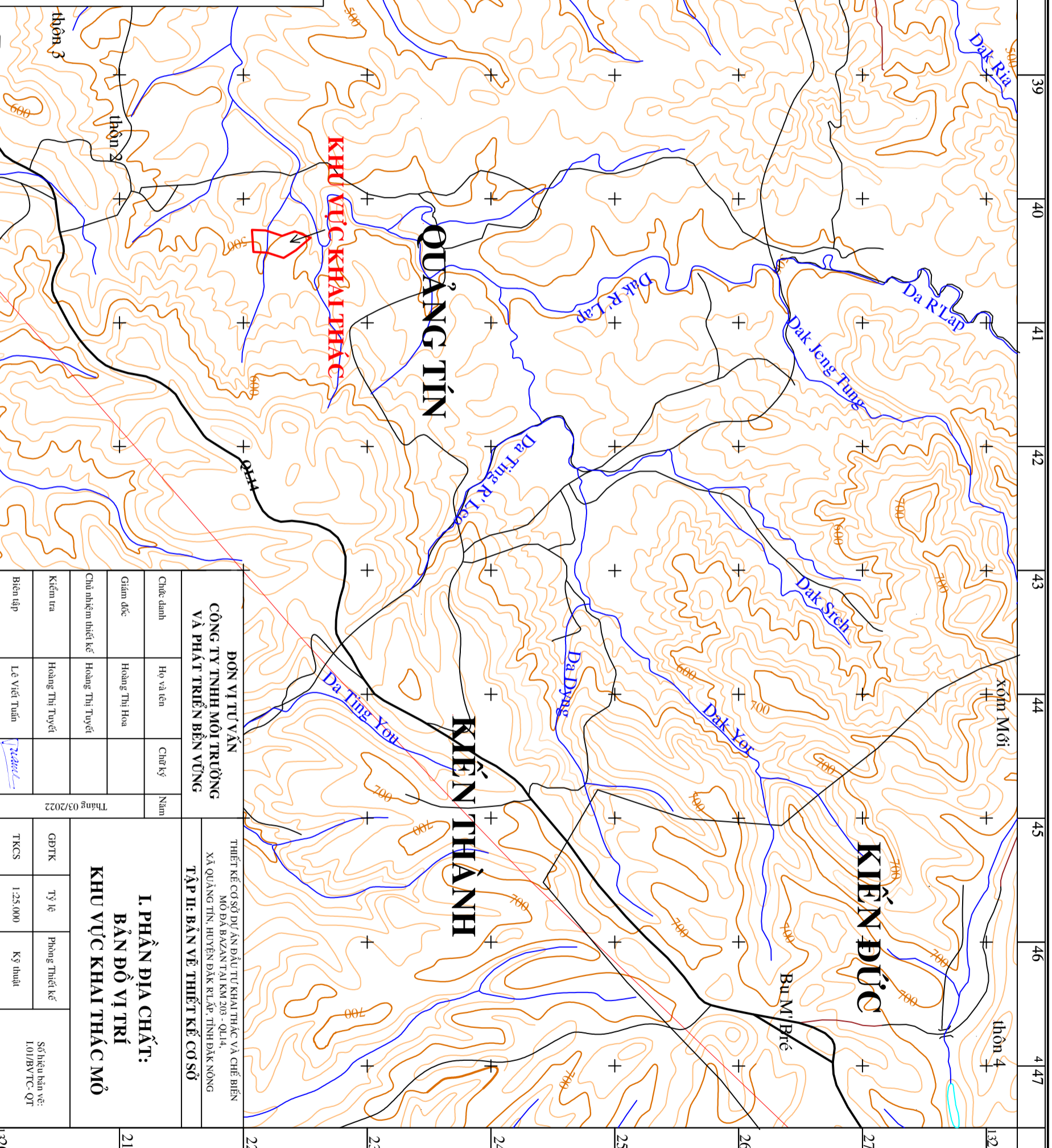


BẢN ĐỒ VỊ TRÍ KHU VỰC KHAI THÁC MỎ

THIẾT KẾ CƠ SỞ DỰ ÁN ĐẦU TƯ KHAI THÁC VÀ CHẾ BIẾN MỎ ĐÁ BAZAN TẠI KM 203 - QL14, XÃ QUẢNG TÍN, HUYỆN ĐẮK R'LẤP, TỈNH ĐẮK NÔNG



CHỈ DẪN	
	Khu vực khai thác mỏ
	Đường bình độ và giá trị (m)
	Đường quốc lộ
	Đường liên xã, liên thôn
	Ranh giới hành chính xã
	Đường điện
	Sông, suối
	Ao, hồ



ĐƠN VỊ TƯ VẤN		
Chức danh	Họ và tên	Chữ ký
Giám đốc	Hoàng Thị Hoa	
Chủ nhiệm thiết kế	Hoàng Thị Tuyết	
Kiểm tra	Hoàng Thị Tuyết	
Biên tập	Lê Việt Tuấn	
Ngày: Tháng 03/2022		

CÔNG TY TNHH MÔI TRƯỜNG VÀ PHÁT TRIỂN BỀN VỮNG			
THIẾT KẾ CƠ SỞ DỰ ÁN ĐẦU TƯ KHAI THÁC VÀ CHẾ BIẾN MỎ ĐÁ BAZAN TẠI KM 203 - QL14, XÃ QUẢNG TÍN, HUYỆN ĐẮK R'LẤP, TỈNH ĐẮK NÔNG			
TẬP II: BẢN VẼ THIẾT KẾ CƠ SỞ			

I. PHẦN ĐỊA CHẤT:			
BẢN ĐỒ VỊ TRÍ KHU VỰC KHAI THÁC MỎ			
GDTK	Tỷ lệ	Phòng Thiết kế	Số hiệu bản vẽ: 1.01/BVTC-QT
TKCS	1:25.000	Kỹ thuật	

Được trích lục từ tờ Bản đồ Địa chất Khu vực tỉnh Đắk Nông tỷ lệ 1:100.000, hệ VN 2000

