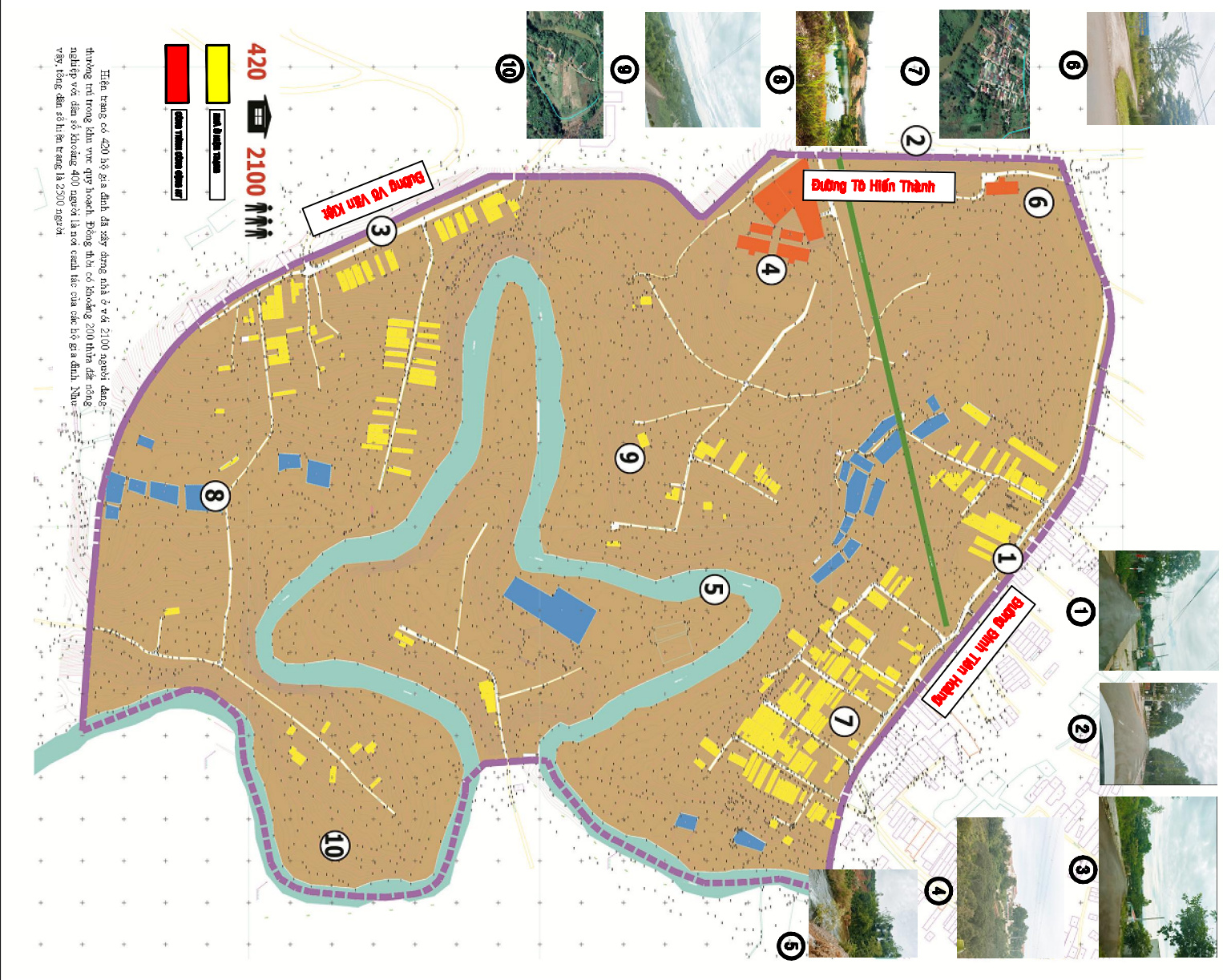
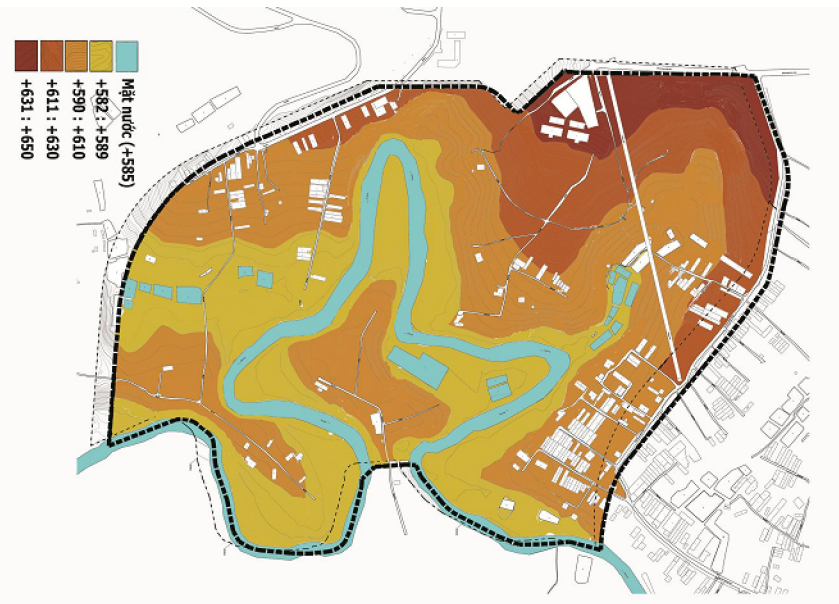
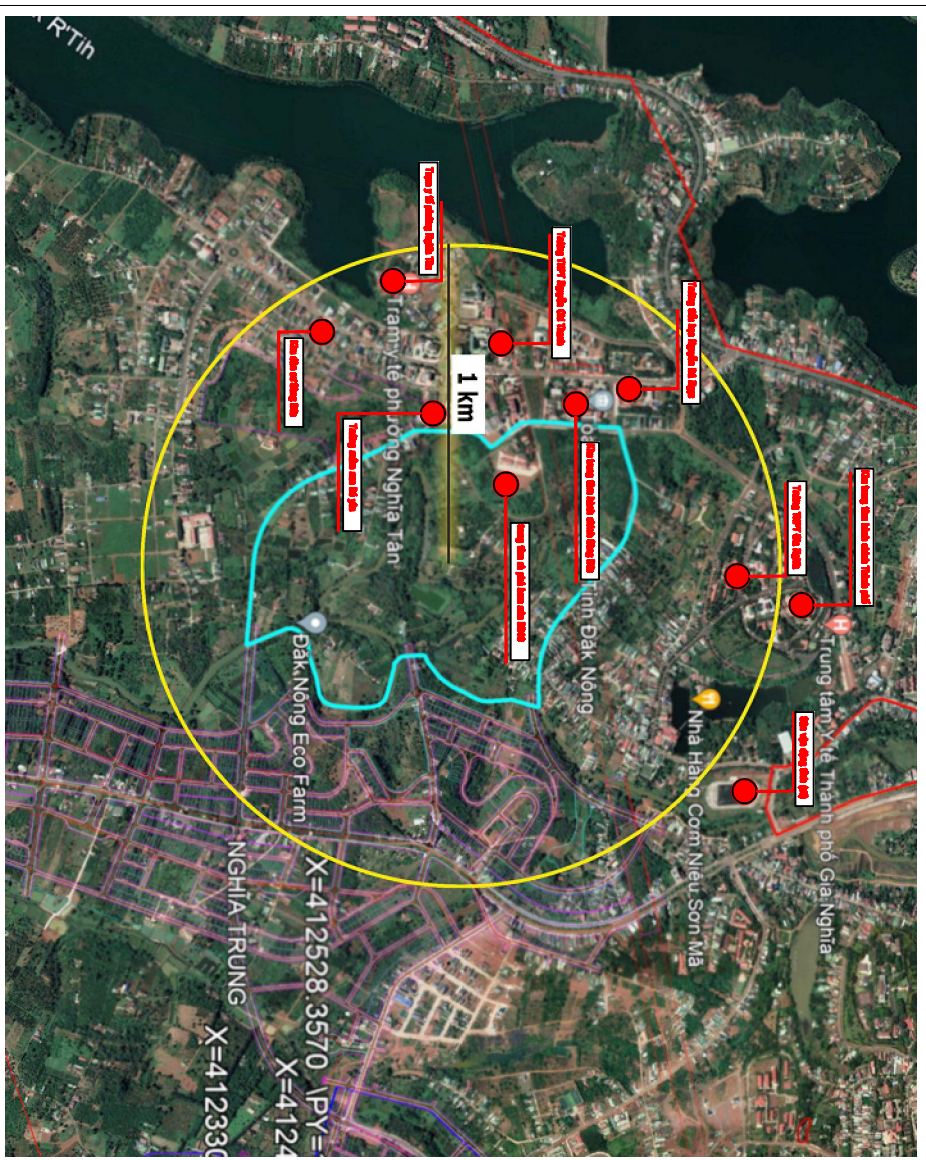


THÀNH PHỐ GIA NGHĨA - TỈNH ĐẮK NÔNG
QUY HOẠCH CHI TIẾT XÂY DỰNG TL 1/500 KHU DÂN CƯ TỔ DÂN PHỐ 3, PHƯỜNG NGHĨA TÂN
BẢN ĐỒ HIỆN TRẠNG KIẾN TRÚC CẢNH QUAN, HẠ TẦNG XÃ HỘI VÀ DÀNH GIÁ ĐẤT XÂY DỰNG



BẢNG THÔNG KÊ HIỆN TRẠNG SỬ DỤNG ĐẤT			
STT	LOẠI ĐẤT	DIỆN TÍCH (ha)	TỶ LỆ (%)
1	Đất ở hiện trạng	9,35	11,63
2	Đất nông nghiệp và hạ tầng	55,27	68,74
3	Đất quản đội	10	12,44
4	Đất các cơ quan hành chính	0,3	0,37
5	Suối Đắc Nông	5,48	6,82
Tổng cộng		80,4	100,00

STT	LOẠI ĐẤT	MÔ TẢ	DIỆN TÍCH (ha)	TỶ LỆ (%)
1	Đất thuộc lợi xây dựng	Đất có độ dốc ≤10%	28,5	35,45
2	Đất thuộc lợi	Đất có độ dốc 10 - 30%	22,5	27,99
3	Đất cần xây dựng	Dưới đường dây 500KVVA	2,45	3,05
4	Đất quản đội	Từ nước quản lý B.đoạn 16	10	12,44
5	Đất mặt nước	Suối Đắc Nông	5,48	6,82
6	Đất không thuộc lợi xã	Đất có độ dốc >30%	11,47	14,27
Tổng cộng			80,4	100,00



Địa hình chủ yếu khá gồ ghề, bị chia cắt mạnh bởi hệ thống suối Đắc Nông và các khu vực trũng. Độ chênh cao trong khu vực quy hoạch lớn, cao nhất +650m ở phía Tây Bắc, thấp nhất +522m (khu vực giáp suối Đắc Nông). Địa hình khu vực quy hoạch thay đổi nhiều hướng, tuy nhiên hướng dốc chủ đạo là Tây Bắc xuống Đông Nam.

- Trong khu quy hoạch hiện tại các công trình kiến trúc theo gồm:
 - + Nhà ở: Khoảng 170 nhà, trong đó 20% là nhà kiến cổ, còn lại là nhà bê tông cốt thép nhà tạm.
 - + Tru sở cơ quan: Tru sở công ty và phủ ban hành của Ban dân 16, tru sở ban văn phòng của công ty khai thác công trình thủy lợi tru sở Ban Dân tộc tỉnh, tru sở Ban Văn phòng.
 - + Hà Đàng xã hội: Khu vực quy hoạch nằm gần các công trình hạ tầng xã hội như sau:
 - + Trường tiểu học Nguyễn Bá Ngọc: Cách ranh phía Bắc khoảng 50m
 - + Trường Mầm non B. Yên: Cách ranh phía Tây Nam khoảng 50m
 - + Trường Trung học cơ sở Nguyễn Bình Khâm: Cách ranh phía Bắc khoảng 1,5km
 - + Trường Trung học phổ thông Nguyễn Chí Thanh: Cách ranh phía Tây khoảng 250m
 - + Chợ Sùng Đức cách ranh phía Bắc khoảng 400m
 - + Hồ tự nhiên là dân phố cách ranh phía Tây Nam 50m
 - + Trung tâm y tế phường cách ranh phía Tây 500m.

• HẠNH CHỮ:
 • TỶ LỆ KHU: 1/500
 KÝ HIỆU
 TRUNG TÂM CHUYÊN NGÀNH:

ĐƠN VỊ THIẾT KẾ: **PHÒNG QUẢN LÝ BỘ TP GIA NGHĨA**
 PHÒNG QUẢN LÝ BỘ TP GIA NGHĨA
 SỐ QUẢN LÝ THIẾT KẾ: **PHÒNG QUẢN LÝ BỘ TP GIA NGHĨA**
 NGÀY: 15/08/2024

CHỖ ĐÓNG CHỮ VÀ CHỮ KÝ:
 CHỖ ĐÓNG CHỮ VÀ CHỮ KÝ CỦA CHỦ ĐẦU TƯ:
 CHỖ ĐÓNG CHỮ VÀ CHỮ KÝ CỦA NHÀ ĐẦU TƯ THIẾT KẾ:
 CHỖ ĐÓNG CHỮ VÀ CHỮ KÝ CỦA NHÀ ĐẦU TƯ XÂY DỰNG:
 CHỖ ĐÓNG CHỮ VÀ CHỮ KÝ CỦA NHÀ ĐẦU TƯ GIÁM ĐỊNH: