

THÔNG BÁO THU HỒI ĐẤT

**Để thực hiện Dự án đầu tư xây dựng công trình: Khai thác mỏ Bauxit Nhân Cơ - Đắk Nông (Khai trường năm thứ 9 đến năm thứ 10)
Địa điểm: Xã Kiến Thành, huyện Đắk R'lấp, tỉnh Đắk Nông.**

Căn cứ điểm đ khoản 3 Điều 62, Luật Đất đai năm 2013;

Căn cứ Quyết định số 185/QĐ-UBND ngày 27 tháng 02 năm 2024 của Ủy ban nhân dân tỉnh Đắk Nông về việc phê duyệt Kế hoạch sử dụng đất năm 2024 huyện Đắk R'lấp, tỉnh Đắk Nông;

Căn cứ Kế hoạch số 43/KH-UBND ngày 05 tháng 3 năm 2024 của UBND huyện Đắk R'lấp về việc thu hồi đất, điều tra, khảo sát, đo đạc, kiểm đếm để thực hiện Dự án ĐTXD công trình: Khai thác mỏ Bauxit Nhân Cơ - Đắk Nông (Khai trường năm thứ 9 đến năm thứ 10);

Căn cứ Thông báo số 169/TB-UBND ngày 23 tháng 7 năm 2024 của UBND huyện Đắk R'lấp về việc điều chỉnh thời gian thực hiện điều tra, khảo sát, đo đạc, kiểm đếm và địa điểm thực hiện theo nội dung Kế hoạch số 43/KH-UBND ngày 05 tháng 3 năm 2024 của UBND huyện Đắk R'lấp;

Căn cứ tiến độ sử dụng đất thực hiện Dự án ĐTXD công trình Khai thác mỏ Bauxit Nhân Cơ - Đắk Nông (Khai trường năm thứ 9 đến năm thứ 10);

Theo đề nghị của Phòng Tài nguyên và Môi trường tại Tờ trình số 543/TTr - TN&MT ngày 29 tháng 7 năm 2024.

Ủy ban nhân dân huyện Đắk R'lấp thông báo như sau:

1. Thu hồi đất của hộ ông Lương Văn Yên và bà Lương Thị Chuyên

- Nơi đăng ký thường trú: Thôn 7, xã Kiến Thành, huyện Đắk R'lấp, tỉnh Đắk Nông.
- Diện tích đất dự kiến thu hồi: Khoảng 5.289,1 m².
- Thửa đất số 217, 218, 219, 220 thuộc tờ bản đồ địa chính số 43, tại thôn 7, xã Kiến Thành, huyện Đắk R'lấp, tỉnh Đắk Nông.
- Loại đất đang sử dụng: Đất trồng cây lâu năm.

(Có trích lục bản trích đo địa chính kèm theo)

2. Lý do thu hồi đất: Thực hiện Dự án ĐTXD công trình Khai thác mỏ Bauxit Nhân Cơ - Đắk Nông (Khai trường năm thứ 9 đến năm thứ 10).

3. Thời gian điều tra, khảo sát, đo đạc, kiểm đếm:

Kể từ ngày 30 tháng 7 năm 2024 đến hết tháng 2 năm 2025.

4. Dự kiến kế hoạch di chuyển, bố trí tái định cư:

Trường hợp đủ điều kiện bố trí tái định cư thì được bố trí tại các khu tái định cư phù hợp hiện có trên địa bàn huyện Đắk R'lấp. Trong thời gian chờ bố trí tái định cư, hộ gia đình, cá nhân đủ điều kiện bố trí tái định cư được hỗ trợ tiền thuê nhà theo quy định.

5. Trách nhiệm triển khai thực hiện:

Hộ ông Lương Văn Yên và bà Lương Thị Chuyên có trách nhiệm phối hợp với Ban Quản lý dự án và Phát triển quỹ đất, UBND xã Kiến Thành, Công ty Nhôm Đắk Nông – TKV thực hiện việc điều tra, khảo sát, đo đạc xác định diện tích đất, thống kê nhà ở, tài sản khác gắn liền với đất để lập phương án bồi thường, hỗ trợ, tái định cư. Trường hợp hộ ông Lương Văn Yên và bà Lương Thị Chuyên không chấp hành việc điều tra, khảo sát, đo đạc xác định diện tích đất, thống kê nhà ở, tài sản khác gắn liền với đất thì Nhà nước triển khai kiểm đếm bắt buộc theo quy định của pháp luật./

Nơi nhận:

- Như mục 5;
- CT, PCT UBND huyện;
- Phòng TN&MT huyện;
- CN Văn phòng ĐKĐĐ Đắk R'lấp;
- Công TTĐT huyện (Đăng tải);
- Lưu: VT. *Chau*

TM. ỦY BAN NHÂN DÂN

**KT CHỦ TỊCH
PHÓ CHỦ TỊCH**



Trần Công Dũng

MẪU TRÍCH LỤC BẢN ĐỒ ĐỊA CHÍNH, TRÍCH LỤC BẢN TRÍCH ĐO ĐỊA CHÍNH
TRÍCH LỤC BẢN ĐỒ ĐỊA CHÍNH

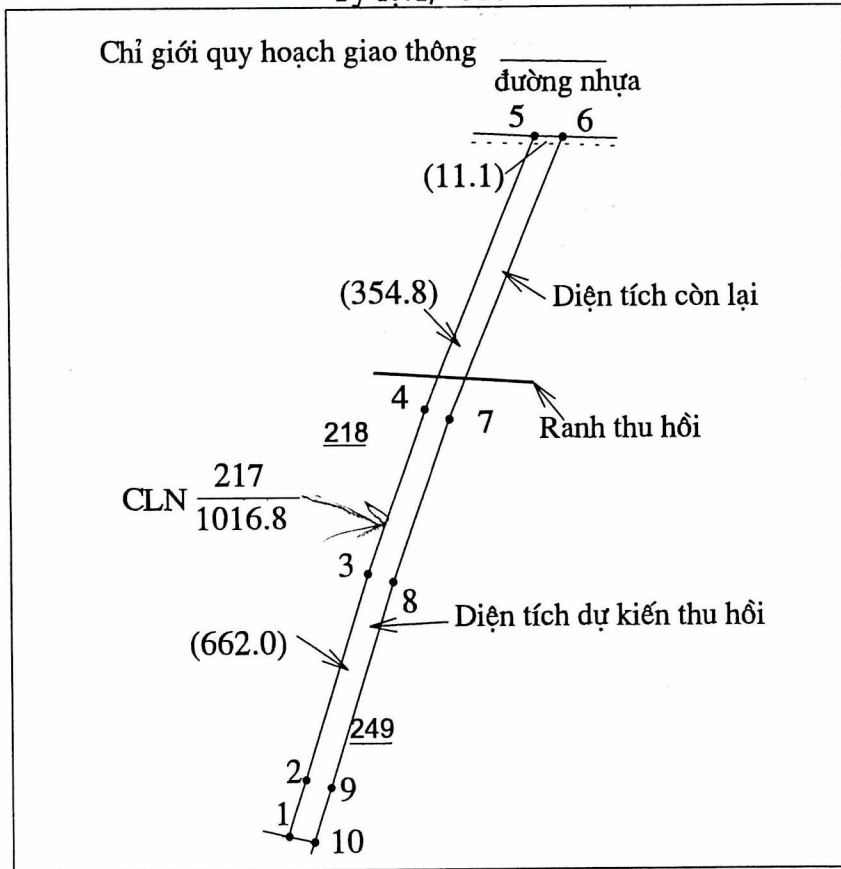
(Phục vụ công tác GPMB dự án ĐTXD Công trình khai thác mỏ bauxit Nhân Cơ - Đắk Nông
(khai trường thứ 9 đến năm thứ 10))

- Số thứ tự thửa đất: 217 ; Mảnh bản đồ địa chính số: 43
- Xã (phường, thị trấn): Kiến Thành Huyện (thị xã, TP): Đắk R'Lấp Tỉnh: Đắk Nông
- Diện tích: 1016.8 m² ;
- Mục đích sử dụng đất: CLN
- Tên người sử dụng đất: Lương Văn Yên
- Địa chỉ thường trú: Thôn 7, xã Kiến Thành, huyện Đắk R'lấp, tỉnh Đắk Nông
- Các thay đổi của thửa đất so với giấy tờ pháp lý về quyền sử dụng đất:
- Bản vẽ thửa đất:

Tỷ lệ: 1/ 000

6.2. Chiều dài cạnh thửa

Cạnh	Chiều dài (m)	Cạnh	Chiều dài (m)
1-2	13.43		
2-3	48.59		
3-4	39.79		
4-5	67.08		
5-6	6.39		
6-7	69.10		
7-8	39.52		
8-9	48.50		
9-10	12.94		
10-1	6.02		



NGƯỜI TRÍCH LỤC

(Ký, ghi rõ họ tên)

Lương Văn Yên

Đắk R'lấp ngày 22 tháng 5 năm 2024

Chi nhánh Văn phòng Đăng ký Đất đai Đắk R'lấp

KT. GIÁM ĐỐC

PHÓ GIÁM ĐỐC

(Ký, ghi rõ họ tên, đóng dấu)



Trần Quốc Trung

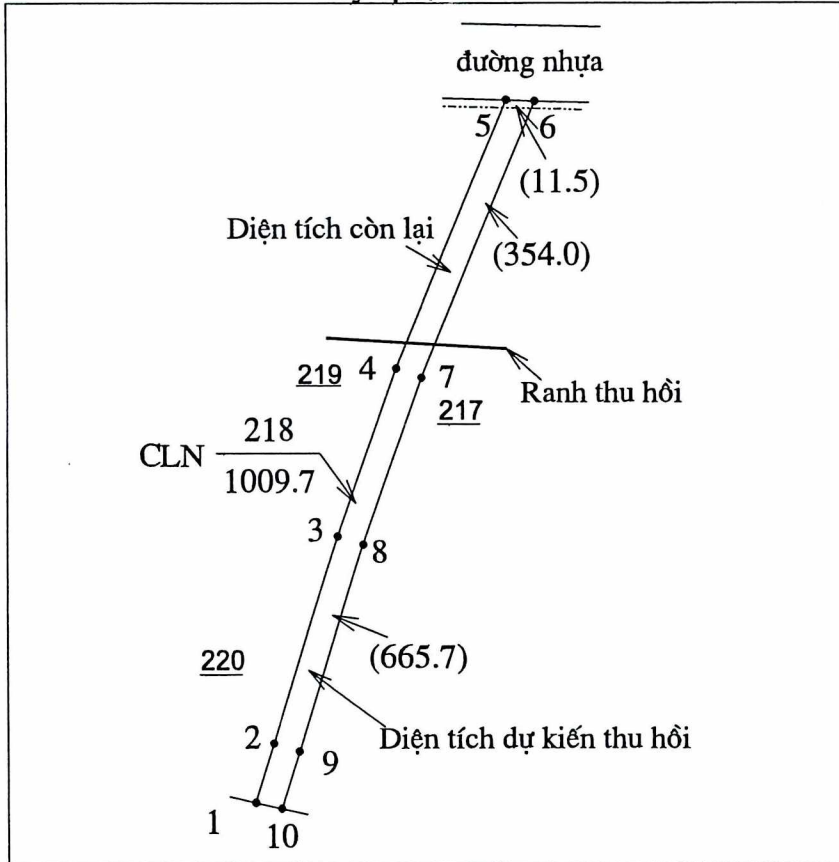
MẪU TRÍCH LỤC BẢN ĐỒ ĐỊA CHÍNH, TRÍCH LỤC BẢN TRÍCH ĐO ĐỊA CHÍNH
TRÍCH LỤC BẢN ĐỒ ĐỊA CHÍNH

(Phục vụ công tác GPMB dự án ĐTXD Công trình khai thác mỏ bauxit Nhân Cơ - Đắk Nông
(khai trường thứ 9 đến năm thứ 10))

- Số thứ tự thửa đất: 218 ; Mảnh bản đồ địa chính số: 43
- Xã (phường, thị trấn): Kiến Thành Huyện (thị xã, TP): Đắk R'Lấp Tỉnh: Đắk Nông
- Diện tích: 1009.7 m² ;
- Mục đích sử dụng đất: CLN
- Tên người sử dụng đất: Lương Văn Yên
- Địa chỉ thường trú: Thôn 7, xã Kiến Thành, huyện Đắk R'lấp, tỉnh Đắk Nông
- Các thay đổi của thửa đất so với giấy tờ pháp lý về quyền sử dụng đất:
- Bản vẽ thửa đất:

6.1. Sơ đồ thửa đất

Tỷ lệ: 1/ 000



6.2. Chiều dài cạnh thửa

Cạnh	Chiều dài (m)	Cạnh	Chiều dài (m)
1-2	13.92		
2-3	48.67		
3-4	40.06		
4-5	65.05		
5-6	6.39		
6-7	67.08		
7-8	39.79		
8-9	48.59		
9-10	13.43		
10-1	6.02		

Đắk R'lấp ngày...23... tháng ...5..... năm 2024

Chi nhánh Văn phòng Đăng ký Đất đai Đắk R'lấp

KT. GIÁM ĐỐC
PHÓ GIÁM ĐỐC

(Ký, ghi rõ họ tên, đóng dấu)

NGƯỜI TRÍCH LỤC

(Ký, ghi rõ họ tên)

Trần Quốc Lâm

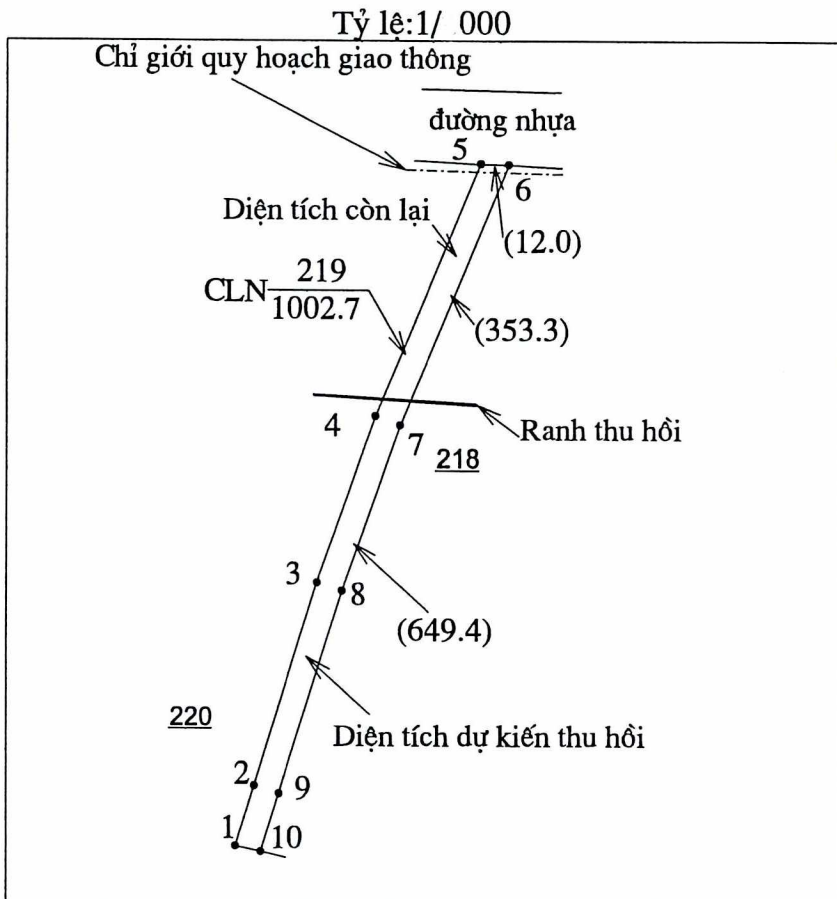


Trần Quốc Trung

MẪU TRÍCH LỤC BẢN ĐỒ ĐỊA CHÍNH, TRÍCH LỤC BẢN TRÍCH ĐO ĐỊA CHÍNH
TRÍCH LỤC BẢN ĐỒ ĐỊA CHÍNH

(Phục vụ công tác GPMB dự án ĐTXD Công trình khai thác mỏ bauxit Nhân Cơ - Đắk Nông
(khai trường thứ 9 đến năm thứ 10))

1. Số thứ tự thửa đất: 219 ; Mảnh bản đồ địa chính số: 43
- Xã (phường, thị trấn): Kiến Thành Huyện (thị xã, TP): Đắk R'Lấp Tỉnh: Đắk Nông
2. Diện tích: 1002.7 m² ;
3. Mục đích sử dụng đất: CLN
4. Tên người sử dụng đất: Lương Văn Yên
- Địa chỉ thường trú: Thôn 7, xã Kiến Thành, huyện Đắk R'lấp, tỉnh Đắk Nông
5. Các thay đổi của thửa đất so với giấy tờ pháp lý về quyền sử dụng đất:
6. Bản vẽ thửa đất:
- 6.1. Sơ đồ thửa đất
- 6.2. Chiều dài cạnh thửa



Cạnh	Chiều dài (m)	Cạnh	Chiều dài (m)
1-2	14.40		
2-3	48.76		
3-4	40.33		
4-5	63.03		
5-6	6.39		
6-7	65.05		
7-8	40.06		
8-9	48.67		
9-10	13.92		
10-1	6.02		

Đắk R'lấp ngày... 23... tháng 5..... năm 2024

Chi nhánh Văn phòng Đăng ký Đất đai Đắk R'lấp

KT. GIÁM ĐỐC
PHÓ GIÁM ĐỐC

(Ký, ghi rõ họ tên, đóng dấu)

NGƯỜI TRÍCH LỤC

(Ký, ghi rõ họ tên)

Trần Quốc Lâm

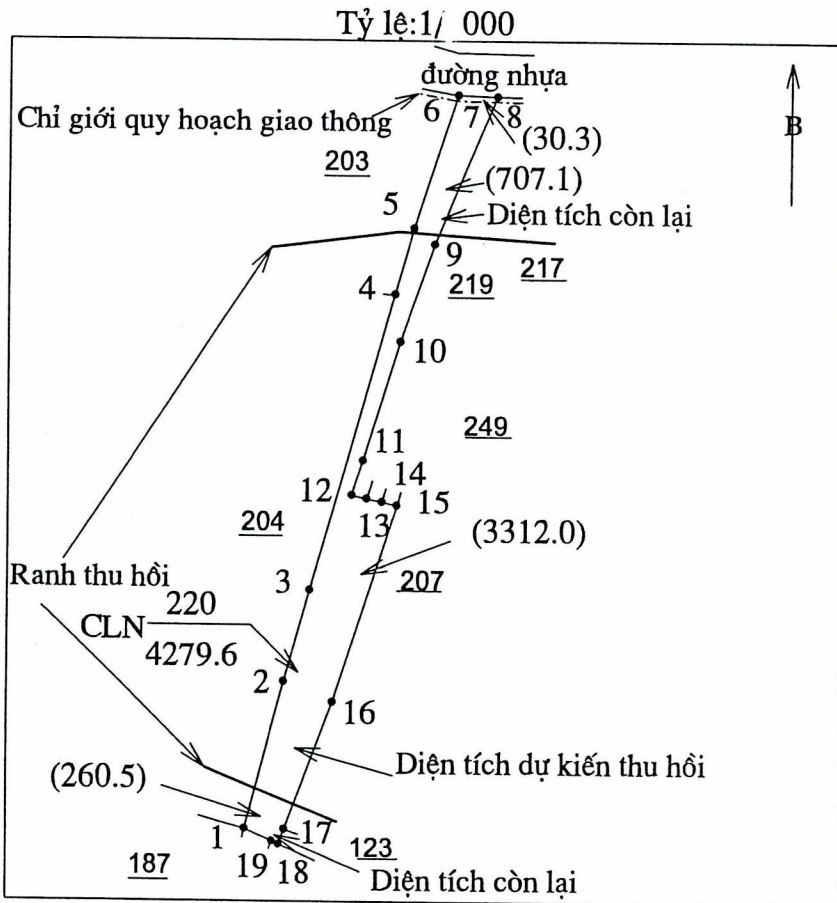


Trần Quốc Trung

MẪU TRÍCH LỤC BẢN ĐỒ ĐỊA CHÍNH, TRÍCH LỤC BẢN TRÍCH ĐO ĐỊA CHÍNH
TRÍCH LỤC BẢN ĐỒ ĐỊA CHÍNH

(Phục vụ công tác GPMB dự án ĐTXD Công trình khai thác mỏ bauxit Nhân Cơ - Đắk Nông
(khai trường thứ 9 đến năm thứ 10))

1. Số thứ tự thửa đất: 220 ; Mảnh bản đồ địa chính số: 43
- Xã (phường, thị trấn): Kiến Thành Huyện (thị xã, TP): Đắk R'Lấp Tỉnh: Đắk Nông
2. Diện tích: 4279.6 m²
3. Mục đích sử dụng đất: CLN
4. Tên người sử dụng đất: Lương Văn Yên
- Địa chỉ thường trú: Thôn 7, xã Kiến Thành, huyện Đắk R'lấp, tỉnh Đắk Nông
5. Các thay đổi của thửa đất so với giấy tờ pháp lý về quyền sử dụng đất:
6. Bản vẽ thửa đất:
 - 6.1. Sơ đồ thửa đất
 - 6.2. Chiều dài cạnh thửa



Cạnh	Chiều dài (m)	Cạnh	Chiều dài (m)
1-2	59.26	12-13	6.02
2-3	37.68	13-14	6.02
3-4	120.88	14-15	6.02
4-5	26.84	15-16	81.70
5-6	55.31	16-17	52.96
6-7	0.07	17-18	6.25
7-8	15.24	18-19	2.91
8-9	63.03	19-1	11.97
9-10	40.33		
10-11	48.76		
11-12	14.40		

Đắk R'lấp ngày..23.. tháng5..... năm 2024

NGƯỜI TRÍCH LỤC

(Ký, ghi rõ họ tên)

Trần Quốc Lam

CHI NHÁNH VPĐK ĐẤT ĐAI ĐẮK R'LẤP
KT. GIÁM ĐỐC
PHÓ GIÁM ĐỐC

(Ký, ghi rõ họ tên, đóng dấu)



Trần Quốc Trung