

Số: 233 /TB-UBND

Đắk R'lấp, ngày 13 tháng 11 năm 2023

THÔNG BÁO THU HỒI ĐẤT

Để thực hiện Dự án Đường Đạo Nghĩa – Quảng Khê, tỉnh Đắk Nông
Địa điểm: xã Nhân Cơ, huyện Đắk R'lấp, tỉnh Đắk Nông.

Căn cứ điểm b khoản 3 Điều 62, Luật Đất đai năm 2013;

Căn cứ Quyết định số 966/QĐ-UBND ngày 08 tháng 8 năm 2023 của Ủy ban nhân dân tỉnh Đắk Nông về việc phê duyệt Kế hoạch sử dụng đất năm 2023 huyện Đắk R'lấp, tỉnh Đắk Nông;

Căn cứ tiến độ sử dụng đất thực hiện dự án Đường Đạo Nghĩa – Quảng Khê, tỉnh Đắk Nông tại xã Nhân Cơ, huyện Đắk R'lấp, tỉnh Đắk Nông

Căn cứ Kế hoạch số 67/KH-UBND ngày 20 tháng 3 năm 2023 của UBND huyện Đắk R'lấp về việc thu hồi đất, điều tra, khảo sát, đo đạc, kiểm đếm để thực hiện Dự án Đường Đạo Nghĩa – Quảng Khê, tỉnh Đắk Nông;

Theo đề nghị của Phòng Tài nguyên và Môi trường tại Tờ trình số 1261./TTr - TN&MT ngày 07... tháng 11... năm 2023.

Ủy ban nhân dân huyện Đắk R'lấp thông báo như sau:

1. Thu hồi đất của ông Đinh Văn Long

- Nơi đăng ký thường trú: Thôn 17, xã Nhân Cơ, huyện Đắk R'lấp, tỉnh Đắk Nông.
- Diện tích đất dự kiến thu hồi: Khoảng 5.124,9 m².
- Thửa đất số 9,10,16 thuộc mảnh trích đo địa chính số 15-2023, tại thôn 17, xã Nhân Cơ, huyện Đắk R'lấp, tỉnh Đắk Nông.
- Loại đất đang sử dụng: Đất trồng cây lâu năm.

(Có trích lục mảnh trích đo địa chính kèm theo)

2. Lý do thu hồi đất: Để thực hiện Dự án Đường Đạo Nghĩa – Quảng Khê, tỉnh Đắk Nông.

3. Thời gian điều tra, khảo sát, đo đạc, kiểm đếm:

Trong thời gian bắt đầu từ ngày 10 tháng 11 năm 2023 đến ngày 18 tháng 02 năm 2024

4. Dự kiến kế hoạch di chuyển, bố trí tái định cư: Trường hợp đủ điều kiện bố trí tái định cư thì được bố trí tại các khu tái định cư phù hợp hiện có trên địa bàn huyện Đắk R'lấp.

Ông Đinh Văn Long có trách nhiệm phối hợp với Ban Quản lý dự án và Phát triển quỹ đất, UBND xã Nhân Cơ, Ban quản lý các dự án đầu tư xây dựng tỉnh Đắk

Nông thực hiện việc điều tra, khảo sát, đo đạc xác định diện tích đất, thống kê nhà ở, tài sản khác gắn liền với đất để lập phương án bồi thường, hỗ trợ, tái định cư. Trường hợp ông Đinh Văn Long không chấp hành việc điều tra, khảo sát, đo đạc xác định diện tích đất, thống kê nhà ở, tài sản khác gắn liền với đất thì Nhà nước triển khai kiểm đếm bắt buộc theo quy định của pháp luật./.

Nơi nhận :

- Như mục 4;
- CT và các PCT UBND huyện;
- Phòng TN&MT huyện;
- CN Văn phòng ĐKĐĐ Đắk R'lấp;
- Ban QL các dự án ĐTXD tỉnh Đắk Nông;
- Ban QLDA & PTQĐ huyện Đắk R'lấp;
- Công TTĐT huyện (Đăng tải);
- Lưu: VT.



Trần Công Dũng

MẪU TRÍCH LỤC BẢN ĐỒ ĐỊA CHÍNH, TRÍCH LỤC BẢN TRÍCH ĐO ĐỊA CHÍNH

TRÍCH LỤC BẢN TRÍCH ĐO ĐỊA CHÍNH

(PHỤC VỤ CÔNG TÁC GPMB DỰ ÁN: ĐƯỜNG ĐẠO NGHĨA - QUẢNG KHÊ, TỈNH ĐẮK NÔNG (GIAI ĐOẠN 2))

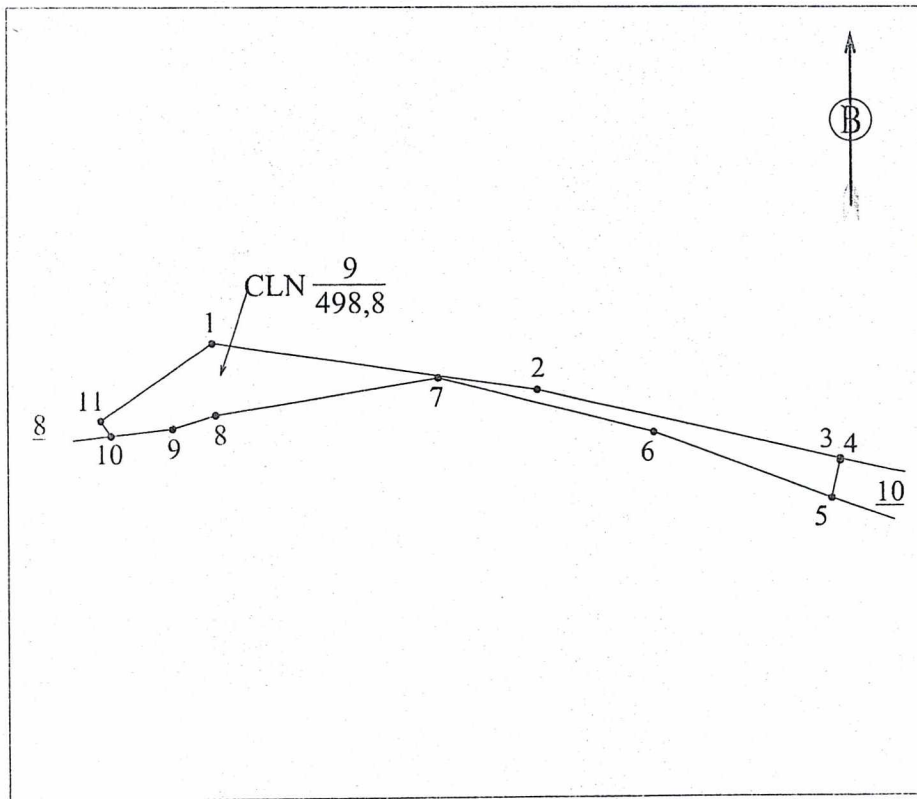
- 1. Số thứ tự thửa đất: 9 Mảnh trích đo địa chính số: 15-2023
- Xã: Nhân Cơ Huyện: Đắk R'Lấp Tỉnh (TP): Đắk Nông
- 2. Diện tích: 498,8 m²
- 3. Mục đích sử dụng: CLN
- 4. Tên người sử dụng đất: Đinh Văn Long

Địa chỉ thường trú: Thôn 17, xã Nhân Cơ, huyện Đắk R'Lấp, tỉnh Đắk Nông

5. Các thay đổi của thửa đất so với giấy tờ pháp lý về quyền sử dụng đất:

6. Bản vẽ thửa đất:

6.1 Sơ đồ thửa đất:



6.2 Chiều dài cạnh thửa:

Cạnh	Chiều dài (m)
1 - 2	49,90
2 - 3	47,36
3 - 4	0,32
4 - 5	5,87
5 - 6	28,98
6 - 7	33,92
7 - 8	34,22
8 - 9	6,86
9 - 10	9,52
10 - 11	2,83
11 - 1	20,81

Đắk R'Lấp, ngày 19 tháng 9 năm 2023

Chi nhánh Văn phòng Đăng ký Đất đai Đắk R'Lấp

KT. GIÁM ĐỐC
PHÓ GIÁM ĐỐC

(Ký, ghi rõ họ và tên, đóng dấu)

NGƯỜI TRÍCH LỤC

(Ký, ghi rõ họ tên)

(Signature)

Nguyễn Văn Trí



TRẦN QUỐC TRUNG

MẪU TRÍCH LỤC BẢN ĐỒ ĐỊA CHÍNH, TRÍCH LỤC BẢN TRÍCH ĐO ĐỊA CHÍNH

TRÍCH LỤC BẢN TRÍCH ĐO ĐỊA CHÍNH

(PHỤC VỤ CÔNG TÁC GPMB DỰ ÁN: ĐƯỜNG ĐẠO NGHĨA - QUẢNG KHÊ, TỈNH ĐẮK NÔNG (GIAI ĐOẠN 2))

1. Số thứ tự thửa đất: 10 Mảnh trích đo địa chính số: 15-2023

Xã: Nhân Cơ Huyện: Đắk R'Lấp Tỉnh (TP): Đắk Nông

2. Diện tích: 711,5 m²

3. Mục đích sử dụng: CLN

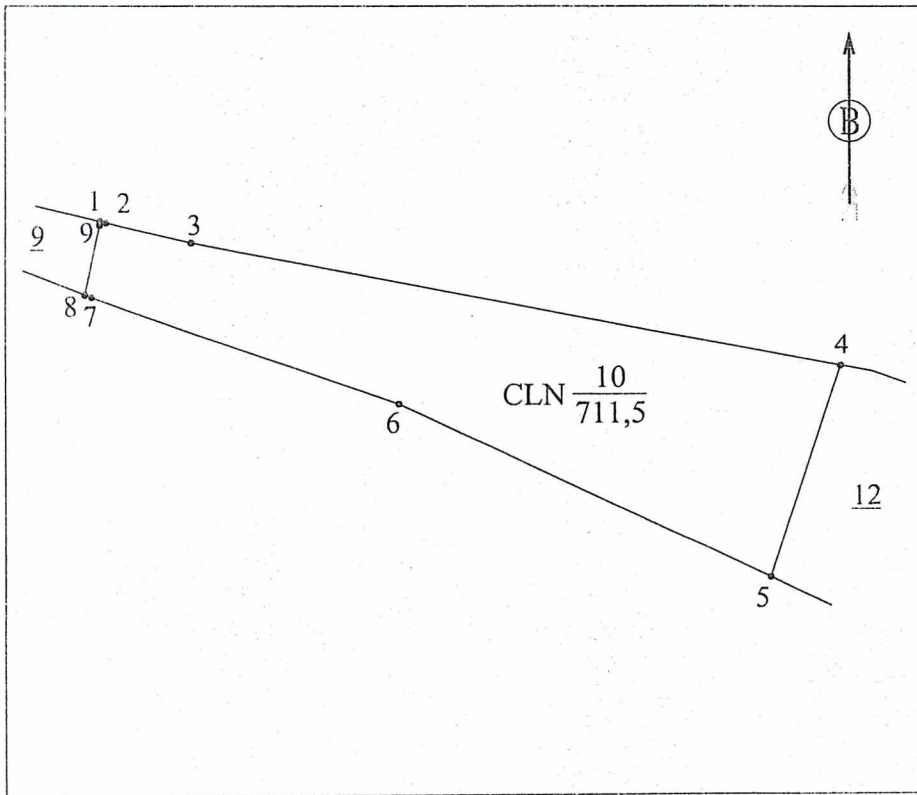
4. Tên người sử dụng đất: Đinh Văn Long

Địa chỉ thường trú: Thôn 17, xã Nhân Cơ, huyện Đắk R'Lấp, tỉnh Đắk Nông

5. Các thay đổi của thửa đất so với giấy tờ pháp lý về quyền sử dụng đất:

6. Bản vẽ thửa đất:

6.1 Sơ đồ thửa đất:



6.2 Chiều dài cạnh thửa:

Cạnh	Chiều dài (m)
1 - 2	0,53
2 - 3	7,30
3 - 4	54,81
4 - 5	18,65
5 - 6	34,12
6 - 7	27,03
7 - 8	0,63
8 - 9	5,87
9 - 1	0,32

Đắk R'Lấp, ngày 19 tháng 9 năm 2023

Chi nhánh Văn phòng Đăng ký Đất đai Đắk R'Lấp

KT. GIÁM ĐỐC
PHÓ GIÁM ĐỐC

(Ký, ghi rõ họ và tên, đóng dấu)

NGƯỜI TRÍCH LỤC

(Ký, ghi rõ họ tên)

Nguyễn Văn Trí



TRẦN QUỐC TRUNG

MẪU TRÍCH LỤC BẢN ĐỒ ĐỊA CHÍNH, TRÍCH LỤC BẢN TRÍCH ĐO ĐỊA CHÍNH

TRÍCH LỤC BẢN TRÍCH ĐO ĐỊA CHÍNH

(PHỤC VỤ CÔNG TÁC GPMB DỰ ÁN: ĐƯỜNG ĐẠO NGHĨA - QUẢNG KHÊ, TỈNH ĐẮK NÔNG (GIAI ĐOẠN 2))

- 1. Số thứ tự thửa đất: 16 Mảnh trích đo địa chính số: 15-2023
- Xã: Nhân Cơ Huyện: Đắk R'Lấp Tỉnh (TP): Đắk Nông
- 2. Diện tích: 3914,6 m²
- 3. Mục đích sử dụng: CLN
- 4. Tên người sử dụng đất: Đinh Văn Long

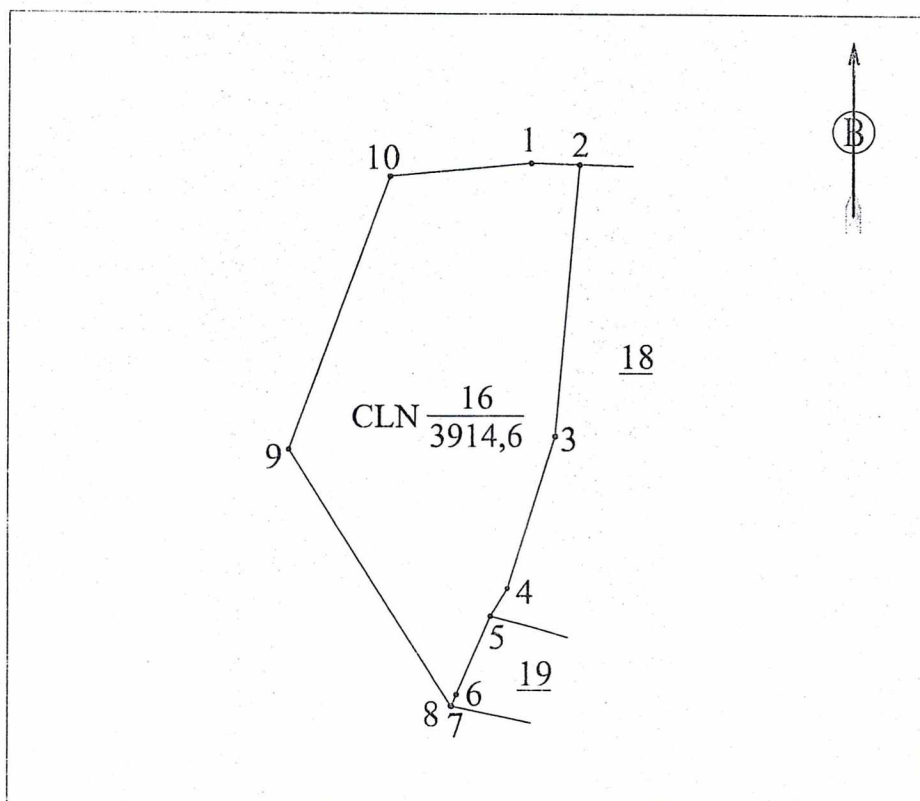
Địa chỉ thường trú: Thôn 17, xã Nhân Cơ, huyện Đắk R'Lấp, tỉnh Đắk Nông

5. Các thay đổi của thửa đất so với giấy tờ pháp lý về quyền sử dụng đất:

6. Bản vẽ thửa đất:

6.1 Sơ đồ thửa đất:

6.2 Chiều dài cạnh thửa



Cạnh	Chiều dài (m)
1 - 2	9,62
2 - 3	54,93
3 - 4	31,56
4 - 5	6,52
5 - 6	17,09
6 - 7	2,46
7 - 8	0,24
8 - 9	60,29
9 - 10	58,45
10 - 1	28,23

Đắk R'Lấp, ngày 19 tháng 9 năm 2023

Chi nhánh Văn phòng Đăng ký Đất đai Đắk R'Lấp

KT.GIÁM ĐỐC
PHÓ GIÁM ĐỐC

(Ký, ghi rõ họ và tên, đóng dấu)

NGƯỜI TRÍCH LỤC

(Ký, ghi rõ họ tên)

Nguyễn Văn Trí



TRẦN QUỐC TRUNG